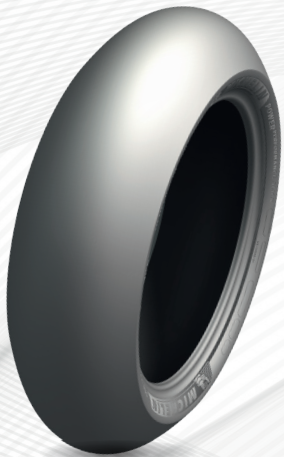




**CHASSEZ LE CHRONO  
RELAIS APRÈS RELAIS !**

# MICHELIN POWER PERFORMANCE 24



**PNEU  
ARRIÈRE  
UNIQUEMENT**



## LONGÉVITÉ DES RELAIS

Le pneu arrière est développé pour réaliser 2 relais\* en Endurance.

► Les technologies présentes sont issues de notre expérience en **MOTOGP™**.



## PERFORMANCES FAITES POUR DURER

Le pneu garantit une constance de la performance relais après relais\*.

► Constance obtenue grâce à l'empreinte au sol qui est homogène dans les différentes phases de carrossage.



## MISE EN RÉGIME

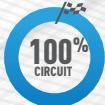
Le pneu fournit le grip nécessaire dès les premiers tours.

► Les matériaux utilisés permettent une montée en température rapide de la gomme.  
► Il bénéficie des dernières technologies développées en **MOTOGP™**.



## SIMPLICITÉ DES CHOIX DE CRANS

► Deux crans de gomme **SOFT 24 & HARD 24** principalement utilisés en EWC  
► Un cran **24**, plus polyvalent, principalement utilisé en championnats nationaux d'endurance.



**Pneu non homologué route**



**Pneu développé pour les courses d'endurance**

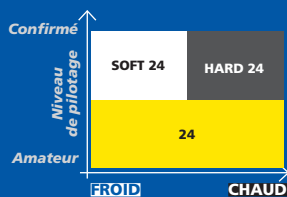


**Usage couvertures chauffantes obligatoire**

## DIMENSIONS & CRANS



**ARRIÈRE  
200/55 R 17  
& 200/60 R 17**



Combiner l'arrière MICHELIN POWER PERFORMANCE 24 avec un pneu avant 120/70 R 17 MICHELIN POWER PERFORMANCE SLICK. Choisir le cran en fonction des conditions d'utilisations ci-dessous :

